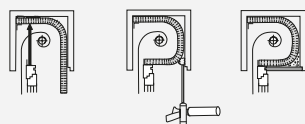
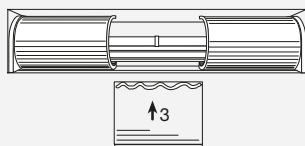
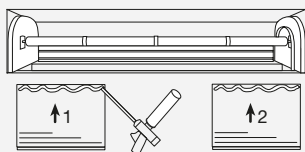
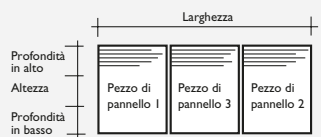
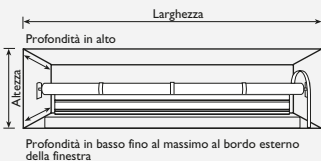


A Revisione da sotto cassonetto

Isolamento con un pannello

In questo caso il montaggio di ROKA-THERMO-FLEX NEOLINE avviene solitamente con tre pezzi di pannello.

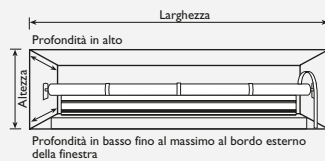
- Misurare il vano interno del cassonetto per determinare la lunghezza (profondità in alto + altezza + profondità in basso) di ROKA-THERMO-FLEX NEOLINE.
- Riportare le misure e tagliare a misura ROKA-THERMO-FLEX NEOLINE servendosi di un taglierino.
- Ora tagliare in larghezza le due parti di pannello piu' esterni.
Le due parti di pannello è opportuno che abbiano una larghezza non inferiore a 35 cm!
- Montare le due parti di pannello tagliate a misura (1 e 2) a destra ed a sinistra nell'appoggio. Inserire e fissare prima in alto i pannelli isolanti con schiuma per montaggio (sull'isolamento e nel cassonetto per avvolgibili). Finché la schiuma non ha fatto presa, fissare l'isolamento in più punti verso l'alto con morsetti o strisce di legno, poi ribaltarlo.
L'isolamento richiede una battuta (es.: un angolare) al di sopra dell'infisso per non sporgere nel vano cassonetto dell'avvolgibile.
- Considerando lo spazio tra il pezzo di pannello sinistro ed il destro, prendere le misure del pezzo di pannello centrale, tagliarlo a misura ed inserirlo.
- Con schiuma per montaggio o nastro sigillante fissare ed ermetizzare i pannelli isolanti in alto, in basso e nelle zone di giunzione.
- Rimontare i ciellini di chiusura presenti – finito!
- **Revisione:** tagliare la schiuma d'isolamento a sinistra, a destra e sotto (lungo la finestra) ed aprire il pannello alzandolo. Effettuata la revisione, sigillare nuovamente tutte le aperture.



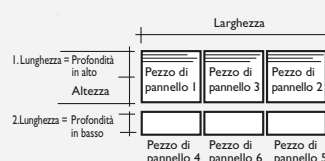
Isolamento con due pannelli

In questo caso il montaggio di ROKA-THERMO-FLEX NEOLINE avviene con due spezzoni, ciascuno dei quali viene diviso – a sua volta – in (solitamente) tre pezzi di pannello.

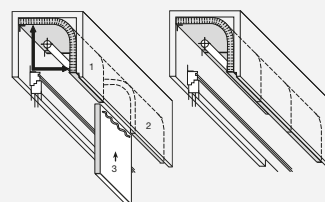
- Prendere le misure del vano interno del cassonetto e definire le lunghezze di taglio degli spezzoni di ROKA-THERMO-FLEX NEOLINE:
1ª lunghezza di taglio: profondità in alto + altezza
2ª lunghezza di taglio: profondità in basso



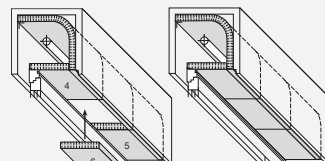
- Riportare le misure e tagliare a misura ROKA-THERMO-FLEX NEOLINE servendosi di un taglierino.
- Procedere ora a tagliare a misura in larghezza le due parti di pannello esterni (1 e 2) dello spezzone con lunghezza di taglio 1.
- **Le due parti di pannello è opportuno che abbiano una larghezza non inferiore a 35 cm!**



- Montare nell'appoggio le due parti di pannello tagliate a misura, una a destra ed una a sinistra. Inserire e fissare prima in alto i pannelli isolanti con schiuma per montaggio (sull'isolamento e nel cassonetto per avvolgibili). Finché la schiuma non ha fatto presa, fissare l'isolamento verso l'alto in più punti con morsetti o strisce di legno, poi ribaltarlo.

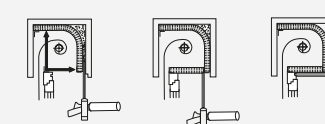


- Considerando lo spazio tra la parte di pannello sinistra e la destra, prendere le misure della parte di pannello centrale (3), tagliarla a misura ed inserirla.

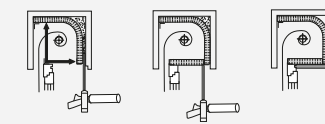


- Con schiuma per montaggio o nastro sigillante fissare ed ermetizzare i pannelli isolanti in alto, in basso e nelle zone di giunzione.

- Montare poi le parti di pannello dalla 4 alla 6 procedendo allo stesso modo, fissare con schiuma per montaggio ed ermetizzare tutti i giunti.



- Rimontare i ciellini di chiusura presenti – finito!
- **Revisione:** Tagliare la schiuma d'isolamento a sinistra, a destra e sotto (lungo la finestra) ed aprire il pannello alzandolo. Effettuata la revisione, sigillare nuovamente tutte le aperture.

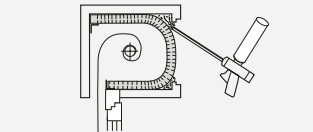
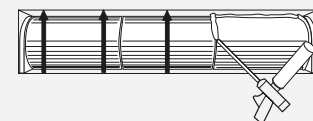
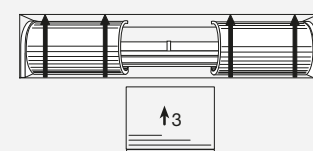
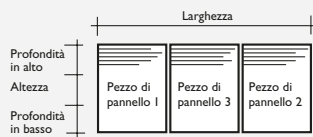
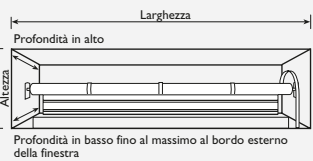


B Revisione da fronte cassonetto

Isolamento con un pannello

In questo caso il montaggio di ROKA-THERMO-FLEX NEOLINE avviene solitamente con tre pezzi di pannello.

- Misurare il vano interno del cassonetto per determinare la lunghezza (profondità in alto + altezza + profondità in basso) di ROKA-THERMO-FLEX NEOLINE.
- Riportare le misure e tagliare a misura ROKA-THERMO-FLEX NEOLINE servendosi di un taglierino.
- Procedere ora a tagliare a misura in larghezza LE DUE PARTI di pannello esterni (1 e 2).
Le parti di pannello è opportuno che abbiano una larghezza non inferiore a 35 cm!
- Montare nell'appoggio le due parti di pannello tagliate a misura, uno a destra ed uno a sinistra. Inserire e fissare prima in alto i pannelli isolanti con schiuma per montaggio (sull'isolamento e nel cassonetto per avvolgibili). Finché la schiuma non ha fatto presa, fissare l'isolamento verso l'alto in più punti con morsetti o strisce di legno, poi ribaltarlo.
L'isolamento richiede una battuta (es.: un angolare) al di sopra dell'infisso per non sporgere nel vano cassonetto dell'avvolgibile.
- Considerando lo spazio tra il pezzo di pannello sinistro ed il destro, prendere le misure del pezzo di pannello centrale (3), tagliarlo a misura ed inserirlo.
- Con schiuma per montaggio o nastro sigillante fissare ed ermetizzare i pannelli isolanti in alto, in basso e nelle zone di giunzione.
- Rimontare i ciellini di chiusura presenti – finito!
- **Revisione:** Tagliare la schiuma d'isolamento a sinistra, a destra e sotto (lungo la finestra) ed aprire il pannello alzandolo. Effettuata la revisione, sigillare nuovamente tutte le aperture.



Guida cinghia per ristrutturazione



Guida cinghia per ristrutturazione ESM



Guida cinghia per ciellino da sotto



Guida cinghia per ciellino da sotto ruotato di 90°

Isolamento dei fianchi laterali ROKA-ASS



INCLUDETELO SUBITO NELL'ORDINE!

Nastro sigillante per giunti



Nastro sigillante precompresso per ermetizzare i giunti di montaggio
Larghezza: 10 mm – zona giunto:
2–10 mm Rotolo da 10 m lineari

THERMO-FLEX_NEOLINE_IT_v1 | Versione 04.12. | Stampa 06.12.:3.000

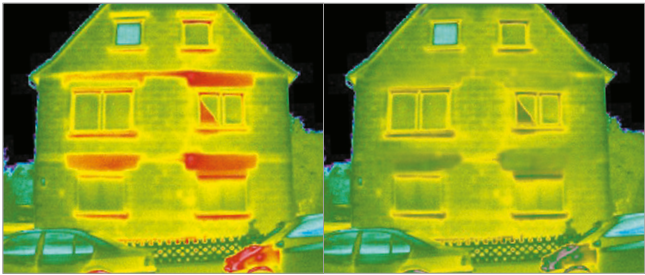


SEGMENTO A T
per una particolare
flessibilità

ROKA-THERMO-FLEX NEOLINE Ristrutturazione di cassonetti per avvolgibili

ROKA-THERMO-FLEX NEOLINE

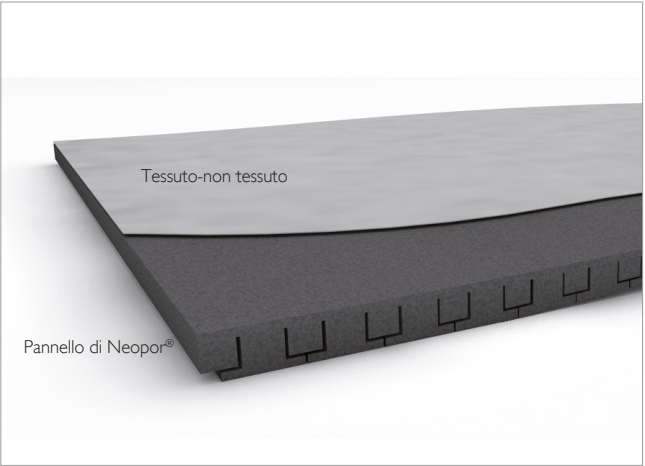
Il sistema di ristrutturazione per
cassonetti per avvolgibili non isolati



In tempi caratterizzati da un notevole aumento dei prezzi per l'energia, da una maggior consapevolezza ambientale e – non da ultimo – dal desiderio di un più elevato comfort abitativo, sorge spontanea la richiesta di sistemi di ristrutturazione efficaci ed economicamente accessibili, al fine di risparmiare sulle spese migliorando nel contempo l'atmosfera nella propria casa. I ponti termici nella zona dei cassonetti per avvolgibili e l'introduzione della certificazione energetica, che contrasta lo spreco energetico e cerca di ridurre le emissioni di sostanze dannose allo stesso correlate, costituiscono ulteriori aspetti di cui Beck+Heun ha tenuto conto nella messa a punto del sistema di ristrutturazione di facile realizzazione ROKA-THERMO-FLEX NEOLINE. Beck+Heun, leader di mercato ed azienda innovatrice nel settore dei cassonetti per avvolgibili, considera un proprio dovere il risanamento di “vecchi cassonetti per avvolgibili”. Beck+Heun, dunque, ha sviluppato e creato una gamma di prodotti con soluzioni adeguate per la ristrutturazione della finestra nel suo insieme. La massima competenza nella lavorazione dello Styropor® ed un elevato know-how applicativo contraddistinguono Beck+Heun e spianano la strada verso un sistema di ristrutturazione ottimale.

Lo scopo di ROKA-THERMO-FLEX NEOLINE è quello di termoisolare ed insonorizzare in retrofitting gli spazi vuoti per l'alloggiamento del telo avvolgibile esistenti.

- Si adatta in maniera ottimale alle caratteristiche costruttive
- Montaggio facile e rapido
- Migliore insonorizzazione
- A tenuta d'aria
- Gamma di prodotti completa con accessori
- Costi chiari
- Risparmio sulle spese energetiche



Per la ristrutturazione dei cassonetti per avvolgibili già installati Beck+Heun ha sviluppato un sistema di pannelli isolanti in grado di adattarsi a qualsiasi condizione di montaggio. Dimensioni diverse si possono semplicemente tagliare a misura in loco.

Il sistema isolante ROKA-THERMO-FLEX NEOLINE è stato messo a punto appositamente per la ristrutturazione di cassonetti per avvolgibili esistenti e si contraddistingue per l'eccezionale flessibilità e l'estrema semplicità nella posa in opera.

Il sistema è costituito da un pannello isolante, sigillato con una barriera di diffusione vapore interna. Una volta stabiliti la lunghezza di sviluppo e lo spessore di isolamento, ROKA-THERMO-FLEX NEOLINE si fissa perfettamente nel vano cassonetto esistente. I segmenti a T garantiscono un isolamento termico ancora migliore ed una maggior facilità di taglio a misura del pannello.

Le perdite energetiche dovute al vecchio cassonetto per avvolgibili vengono ridotte del 66 % (max), inoltre migliorano di circa 6 dB i valori di isolamento acustico. Osservate i certificati di prova.

Dimensioni disponibili

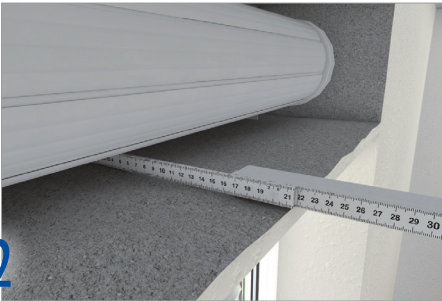
ROKA-THERMO-FLEX NEOLINE	Spessori di isolamento (mm)		
Lunghezza x sviluppo	13	25	30
1000 x 790 mm	✓	✓	✓
1000 x 500 mm	✓	✓	✓

Altre dimensioni e spessori su richiesta

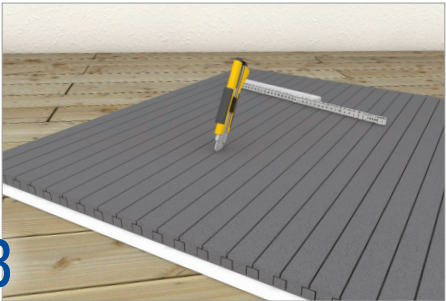
Montaggio



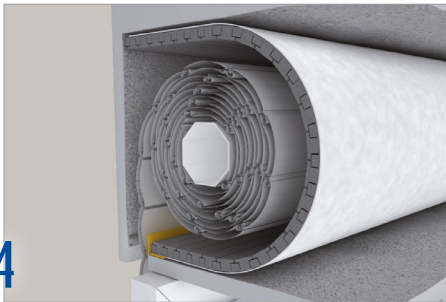
1 Rendere accessibile il cassonetto per avvolgibili esistente.



2 Misurare il vano interno del cassonetto per determinare la lunghezza e lo spessore dei pannelli isolanti.



3 Tagliare a misura ROKA-THERMO-FLEX NEOLINE (fare attenzione al passaggio cinghia o al cavo motore).



4 Inserire i pannelli isolanti. L'isolamento richiede una battuta all'architrave e al di sopra dell'infilso (es.: montare un angolare).



5 Tagliare a misura ed inserire dei pezzi di riempimento.



6 Fissare l'isolamento (utilizzare un morsetto).



7 Fissare e sigillare i pannelli isolanti con schiuma per montaggio alla battuta e nelle zone di giunzione.

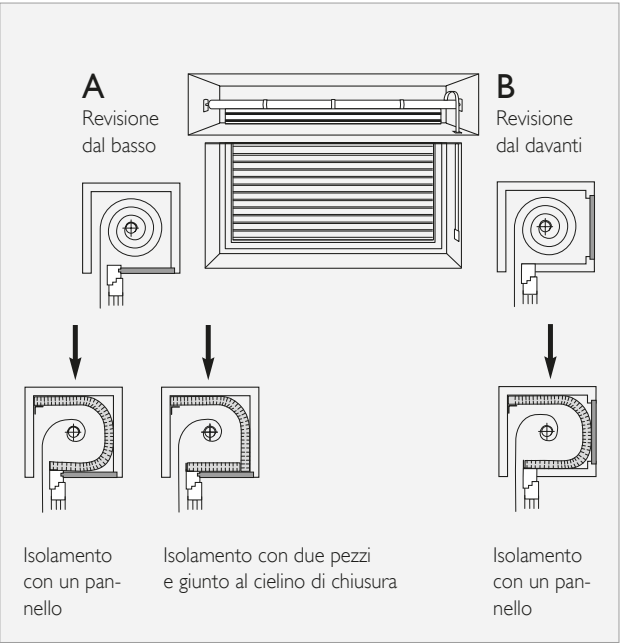


8 ROKA-THERMO-FLEX NEOLINE è completamente montato.



9 Consiglio: Per l'ispezione successiva ritagliare un'apertura nell'isolamento, aprirla alzandola e risigillarla.

Caratteristiche distintive



Isolamento laterale

